

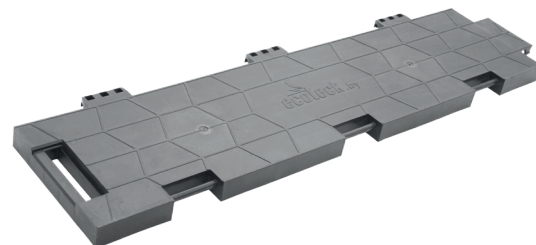
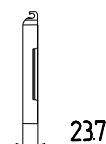
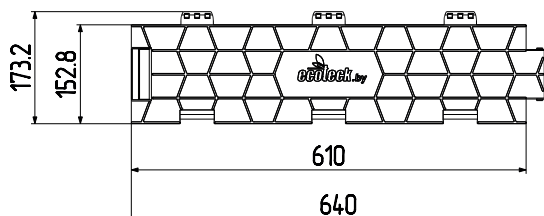
МОДУЛЬНЫЕ ЗАЩИТНЫЕ ПОКРЫТИЯ

Покрытие Ice Cover



ТЕХНИЧЕСКИЕ ХАРАКТЕРИСТИКИ

| Артикул | Длина, мм | Ширина, мм | Высота, мм | Вес, кг |
|---------|-----------|------------|------------|---------|
| АС 011 | 640 | 173,2 | 23,7 | 0,685 |



ОПИСАНИЕ ПРОДУКТА

Ecotek Ice Cover - это пластиковое модульное покрытие для защиты ледовой арены при проведении всевозможных массовых мероприятий.

МЕСТО ПРИМЕНЕНИЯ

1. защита льда при проведении массовых мероприятий (концертов, фестивалей, выставок) без необходимости растапливания ледового покрытия;
2. защита спортивного покрытия, паркета от износа;
3. организация пешеходных дорожек в труднопроходимых местах;

4. для закрытия искусственной травы, асфальта, бетона, земли, любых синтетических покрытий.

МАТЕРИАЛ

Композит полипропилена

ПРЕИМУЩЕСТВА

Ударопрочный материал, который имеет однородную структуру, поэтому защитное покрытие не впитывает воду и не прилипает ко льду, не деформируется и не расслаивается. Покрытие ecotek ice cover позволяет выдерживать нагрузку 160 тонн на 1м². Наличие воздушной подушки между льдом и покрытием позволяет поддерживать оптимальную температуру ледовой арены, что препятствует таянию льда.

МАКСИМАЛЬНОЕ ВРЕМЯ НАХОЖДЕНИЯ НА ЛЬДУ БЕЗ ДОПОЛНИТЕЛЬНОГО ИСПОЛЬЗОВАНИЯ СПЕЦИАЛЬНЫХ ПОКРЫТИЙ

Не регламентируется

КРЕПЛЕНИЕ МОДУЛЕЙ МЕЖДУ СОБОЙ

Петля и замок (подвижное соединение) для соединения плиток в листы.

МАКСИМАЛЬНЫЙ ВЕС НАГРУЗКИ

160 т/м² в зависимости от основания поверхности

КОЛИЧЕСТВО ИЗДЕЛИЙ НА ПАЛLETTE

1020шт., размеры паллеты 1200*1000*2200

СПОСОБ ЧИСТКИ ПОКРЫТИЯ

Мыть водой под напором

УКЛАДКА

Модули крепятся между собой в листы при помощи защелки по 12 шт. в ряду. при помощи защелки по 5 штук и укладываются на площадке.

ТРАНСПОРТИРОВКА

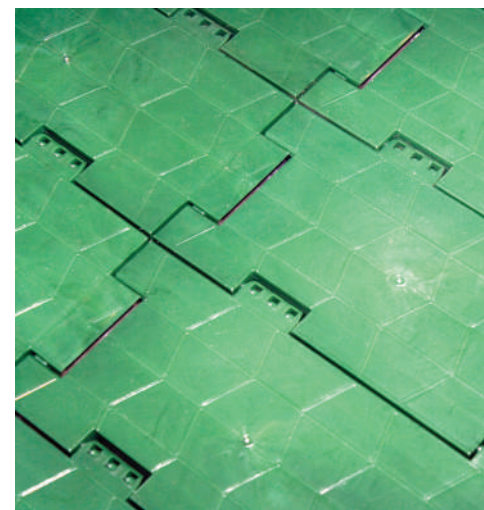
Поставляется листами на паллетах

УФ-СТОЙКОСТЬ

Стойкое к УФ-излучению

ЦВЕТ

Металлик, серый, зеленый



■ КОЛ-ВО М² НА ПОДДОНЕ - **97,56 шт.**

■ ВЕС ИЗДЕЛИЙ НА ПОДДОНЕ - **698,7 кг без поддона**

■ ВРЕМЯ ЗАКРЫТИЯ ПЛОЩАДКИ ПОКРЫТИЕМ - **3,5 – 5 часов**

■ КЛАСС ПОЖАРНОЙ ОПАСНОСТИ МАТЕРИАЛА - **КМ5**

■ КОЛ-ВО ЧЕЛ., УЧАСТВУЮЩИХ В ЗАСТИЛКЕ ПЛОЩАДКИ 7700 М² - **8 - 10 ЧЕЛ.**

■ ГАРАНТИЙНЫЙ СРОК ЭКСПЛУАТАЦИИ **3 года**

■ СРОК ЭКСПЛУАТАЦИИ **15 ЛЕТ**

■ КОЛ-ВО МОДУЛЕЙ В 1 М² - **10,455 шт.**